

I.- Contenidos Básicos

1. Aspecto rítmico:

- Figuras y Silencios.
- Pulso y acento, tiempos fuertes y débiles, Compás. Subdivisión del Tiempo. Compases simples y compuestos: Sólo  $\frac{2}{4}$   $\frac{3}{4}$   $\frac{4}{4}$  y  $\frac{6}{8}$
- Puntillo
- Ligadura de prolongación
- Tresillo de Corcheas
- Contratiempo (Conocimiento empírico)

Los contenidos expuestos se trabajarán con las siguientes figuras, silencios y células rítmicas:

En compases simples:  $\circ$   $\rho$   $r$   $\sqcup$   $\sqcup\sqcup\sqcup$   $r \cdot \rho$   $r \rho$   $\sqcup\sqcup$   $\cdot$   $\cdot$   $\cdot$   $\cdot$

En compases compuestos:  $r$   $\sqcup\sqcup$   $r \rho$   $\rho$   $\xi$   $\cdot$

Aplicar ligadura de prolongación sólo en compases simples con dificultades básicas:

Ej.:  $\frac{2}{4}$   $r \sqcup$  ||  $\frac{3}{4}$   $r \rho$  ||  $\frac{4}{4}$   $r \rho$  |  $r \cdot \rho$   $r \rho$  ||

2. Aspecto melódico:

- Pentagrama – Líneas y espacios adicionales. Las notas en Clave de Sol y Fa en 4ª línea.
- Escala Mayor Natural: Do M
- Intervalos, clasificación general (los que surgen entre los grados de la escala Mayor Natural): conocimiento empírico. (Ver lo indicado en II)
- Acorde Perfecto Mayor (APM) de Tónica, en estado fundamental e inversiones: conocimiento empírico (acorde Do M y arpeggio desplegado).
- Acorde Perfecto Menor (APm) en estado fundamental: conocimiento empírico.
- Alteraciones simples ( $\#$  -  $\flat$  -  $\natural$ )

3. Apreciación Musical:

Conocimiento empírico, en las ejercitaciones de clase y lecturas obligatorias:

- Fraseo:  
Frase, Comienzo y Final, Comienzo tético y anacrúsico. Antecedente y Consecuente. Estructuras básicas: A – AA' - AB- ABA.
- Dinámica – Matices – Acentos.
- Articulaciones: ligado – staccatto
- Movimiento.
- Carácter.



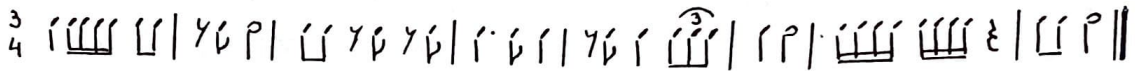
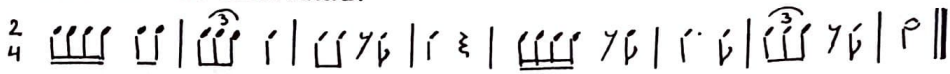
*José Hernández*  
Prof. Néstor A. SCHMIDT  
VICEDIRECTOR a Cargo de la Dirección  
Conservatorio de Música de la Ciudad de Buenos Aires

## II.- Audioperceptiva:

### 1. Dictados:

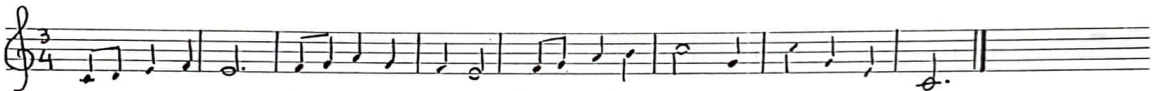
A) Dictado rítmico: en compás simple ( $\frac{2}{4}$   $\frac{3}{4}$   $\frac{4}{4}$ ) con las células dadas.

Modelos de dificultad:



B) Dictado melódico: en Do M, en Clave de Sol, extensión desde el Do central hasta una 8ª aguda, en compás simple, en base al APM de tónica desplegado y por grados conjuntos de la escala (intervalos de 2ª M y m, 3ª M y m; 1ª, 4ª, 5ª y 8ª J.)

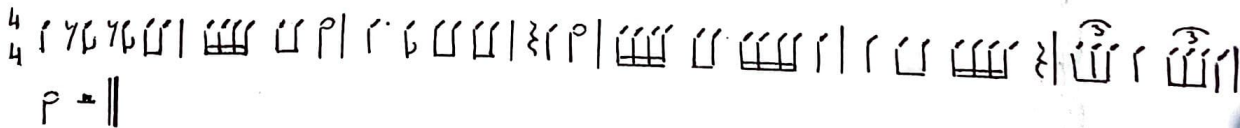
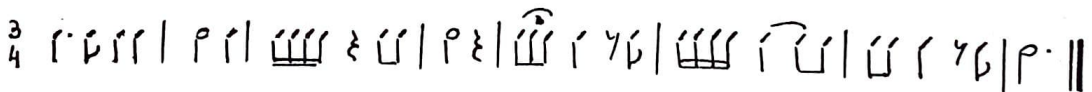
Modelos de dificultad:



### 2. Lecturas a 1ª Vista:

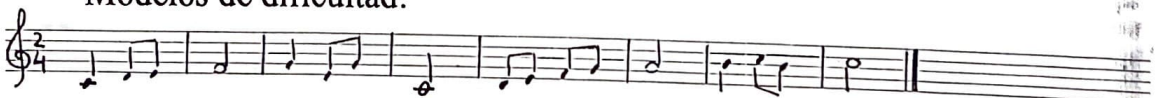
A) Lectura rítmica a 1ª Vista: de dificultad correspondiente al curso, en compás simple (se hará con las sílabas TA o PA y con marcación de pulso).

Modelos de dificultad:



B) Lectura entonada a 1ª Vista: de dificultad correspondiente al curso, en DO M, en Clave de Sol, en compás simple, con la extensión e intervalos fijados en el punto 1-b) (se hará solfeada, cantando con el nombre de las notas y con marcación del pulso)

Modelos de dificultad:



### 3. Reconocimiento auditivo: de

-APM y APm (en estado fundamental)



*Prof. Néstor A. Schmidt*  
Prof. Néstor A. SCHMIDT  
VICEDIRECTOR a Cargo de la Dirección  
Conservatorio de Música de la Ciudad de Buenos Aires

### III.- Lecturas rítmicas y melódicas:

#### Lecturas obligatorias:

1. Cuadernillo I: Lecturas habladas en Claves de Sol y Fa (se harán solfeadas con el nombre de las notas, sin entonar, con marcación de pulso)
2. Cuadernillo II: Lecturas rítmicas y melódicas. (Las lecturas rítmicas se harán con las sílabas TA o PA, con marcación de pulso. Todas a 1 voz. Las lecturas melódicas se harán solfeadas, cantando con el nombre de las notas y con marcación de pulso).
3. Melo-Castillo: Entrenamiento rítmico:  
Cap. I: 10 ejercicios a elección del profesor.  
Cap. II: 10 ejercicios a elección del profesor.  
Cap. III: hasta N° 76 inclusive.  
(Todos los ejercicios, aún si se eligen los de 2 voces, se harán a 1 voz, con las mismas indicaciones del punto 2)

#### Lecturas Complementarias, optativas:

Ma. Del C. Aguilar: Método para leer y escribir Música:  
Ritmo: Temas 1 a 5 inclusive.  
Melodía: Temas 4, 5 y 6 hasta Ej. M 15 N° 5 inclusive.



Prof. Néstor A. SCHMIDT  
VICEDIRECTOR a Cargo de la Dirección  
Conservatorio de Música de la Ciudad de Buenos Aires



# AUDIOPERCEPTIVA II: INICIACIÓN MUSICAL II

13

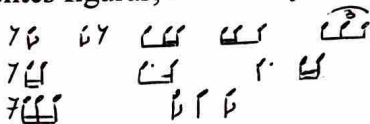
## **I.- Contenidos Básicos**

### 1. Aspecto rítmico:


- Figuras y silencios (Continuación)
- Compases simples y compuestos (Continuación):  $\frac{2}{4}$   $\frac{3}{4}$   $\frac{4}{4}$  y  $\frac{6}{8}$
- Puntillo
- Ligadura de prolongación
- Síncopa y contratiempo (Conocimiento empírico)

Los contenidos expuestos (además de los anteriores de 1<sup>er</sup> año) se trabajarán con las siguientes figuras, silencios y células rítmicas:

En compases simples:



En compases compuestos:



Ligadura de prolongación aplicada según las ejercitaciones y lecturas:

Ej.:  $\frac{2}{4}$   ||  $\frac{3}{4}$   ||  $\frac{6}{8}$   ||

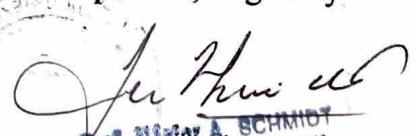
### 2. Aspecto melódico:

- Las notas en Claves de Sol y de Fa en 4<sup>a</sup> línea
- Líneas y espacios adicionales (Continuación)
- Escala mayor natural: DO M
- Acorde Perfecto Mayor de Tónica (DO M) en estado fundamental e inversiones (conocimiento empírico, arpeggio desplegado):  
Continuación.
- Intervalos, clasificación general (los que surgen entre los grados de la escala Mayor Natural): Continuación (Ver lo indicado en II).
- Modo Menor, escala de la m. armónica: Conocimiento empírico
- Acorde perfecto menor de tónica (la m) en estado fundamental e inversiones: Conocimiento empírico (Continuación).
- Alteraciones simples ( $\sharp$ - $\flat$ - $\natural$ )
- Otras escalas Mayores Naturales: Sol, Re y Fa; conocimiento empírico (Cantarlas).

### 3. Apreciación Musical:

Continuación de los contenidos de 1er año, conocimiento empírico, aplicado en las ejercitaciones de clase y lecturas obligatorias.

- Fraseo: frase, antecedente y consecuente, comienzos tético y anacrúsico, terminación. Estructuras Básicas: A – AA' – AB – ABA
- La articulación y sus símbolos. Ligadura de expresión; legato y staccato
- Dinámica – Matices – Acentos.
- Movimiento
- Carácter

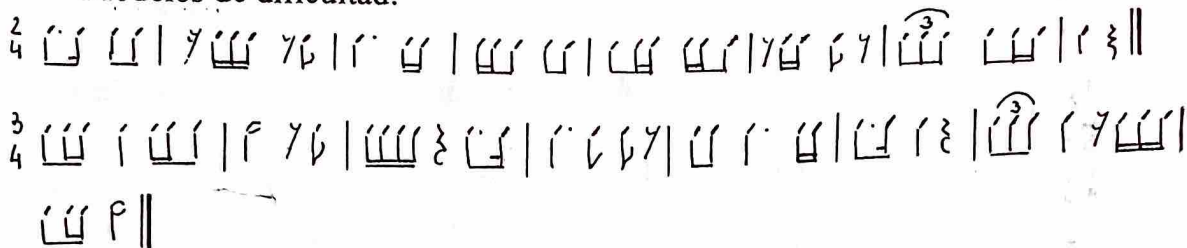
  
Prof. Néstor A. SCHMIDT  
VICEDIRECTOR a Cargo de la Dirección  
Conservatorio de Música de la Ciudad de Buenos Aires

## II.- Audioperceptiva:

### 1. Dictados:

A) Dictado rítmico: en compás simple ( $\frac{2}{4}$   $\frac{3}{4}$   $\frac{4}{4}$ ) con las células dadas.

Modelos de dificultad:



B) Dictado melódico: en Do M, en Clave de Sol, extensión desde el Do central hasta una 8ª aguda, en compás simple, en base al APM desplegado y a los intervalos entre los grados de la escala (2ª, 3ª y 6ª M y m; 1ª, 4ª, 5ª y 8ª J)

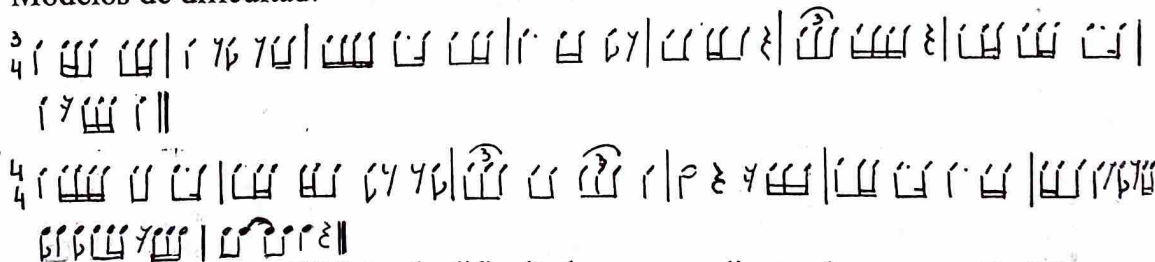
Modelos de dificultad:



### 2. Lecturas a 1ª Vista:

A) Lectura rítmica a 1ª Vista: De dificultad correspondiente al curso, en compás simple (se hará con las sílabas TA o PA y con marcación de pulso)

Modelos de dificultad:



B) Lectura entonada a 1ª Vista: de dificultad correspondiente al curso, en Do M, en Clave de Sol, en compás simple con la extensión e intervalos fijados en el punto 1 B) – (Se hará solfeada, cantando con el nombre de las notas y con marcación de pulso)

Modelos de dificultad:



### 3. Reconocimiento Auditivo: de

- APM y Apm (en estado fundamental)



*Néstor A. Schmidt*

Prof. Néstor A. SCHMIDT  
VICEDIRECTOR a cargo de la Dirección  
Conservatorio de Música de la Ciudad de Buenos Aires

### III.. Lecturas rítmicas y melódicas:

#### Lecturas obligatorias:

1. Cuadernillo I: Lecturas habladas en Clave de Fa, 10 lecciones (Se harán solfeadas con el nombre de las notas, sin entonar, con marcación de pulso)
2. Cuadernillo II: Lecturas rítmicas y melódicas  
Mínimo:
  - a) 5 lecturas rítmicas por cada célula, más 2 lecturas melódicas correspondientes y pág. 38.
  - b) Lecturas melódicas en Clave de Fa (Pág. 20)
  - c) Lecturas melódicas finales (pág. 39, 40 y 41)(Las lecturas rítmicas se harán con las sílabas TA o PA, con marcación de pulso, todas a 1 voz. Las lecturas melódicas se harán solfeadas, cantando con el nombre de las notas y con marcación de pulso)
3. Melo- Castillo. Entrenamiento rítmico:  
10 lecciones a 2 voces:  
Cap. IV: N° 103 – 104 – 107 – 111 – 112 – 113 – 115 – 116 –  
Cap. V: N° 137 – 140 –  
(Se harán: la voz superior con las sílabas TA o PA y la voz inferior percutida)
4. Lemoine y Carulli: Solfeo de los Solfeos, vol. 1° A  
10 lecciones (Con acompañamiento de piano del profesor):  
N° 35 – 37 – 41 – 45 – 48 – 59 – 60 – 66 – 67 – 74 –



*Ju. Huaces*  
Prof. Néstor A. SCHMIDT  
VICEDIRECTOR a Cargo de la Dirección  
Conservatorio de Música de la Ciudad de Buenos Aires



## INSTRUCCIONES PARA LOS DICTADOS

### A) Dictado rítmico:

Ejecutar el dictado entero, marcando pulso, para que los alumnos reconozcan el compás.

Dictar de a 2 compases, marcando pulso, repitiendo 3 veces cada par de compases.

Al final, ejecutar el dictado entero, para control de los alumnos.

Para el dictado rítmico se usarán las sílabas TA o PA, siempre con marcación de pulso y a un tiempo moderado.

### B) Dictado melódico:

Ejecutarlo en el piano una vez entero para que los alumnos reconozcan el compás.

Cantar la escala de Do M, Natural y su arpeggio de Tónica.

Reconocer la primera nota del dictado.

Dictar de a dos compases, marcando pulso, repitiendo 3 veces cada par de compases.

Para enlazar con el par siguiente se repetirá el último par dictado con la primera nota del siguiente. Reconocido este enlace se procederá a dictar el siguiente par.

Terminado el dictado por fragmentos, se ejecutará 1 ó 2 veces entero, para control de los alumnos.

El dictado melódico se hará siempre con marcación de pulso y a un tiempo moderado.



*Prof. Néstor A. Schmidt*  
Prof. Néstor A. SCHMIDT  
VICEDIRECTOR a Cargo de la Dirección  
Secretaría de Música de la Ciudad de Buenos Aires

## Examen Final



### ESCRITO:

- Dictados:
  - 1 Rítmico
  - 1 Melódico

### ORAL:

- Lecturas a 1ª Vista:
  - 1 Rítmica
  - 1 Melódica

#### - Lecturas obligatorias:

Los alumnos deberán presentarse con la totalidad de lecturas obligatorias.

La mesa examinadora tomará como mínimo:

- Cuadernillo I: 1 lectura hablada
- Cuadernillo II: 1 lectura rítmica en compás simple
  - 1 lectura rítmica en compás compuesto
  - 2 lecturas melódicas (entonadas)
- Melo-Castillo: 1 lectura rítmica a 2 voces.
- Lemoine y Carulli: 1 solfeo cantado (será acompañado por uno de los profesores de la mesa)

Queda a criterio del tribunal pedir otras lecturas, si lo considera necesario.



*José Hernández*  
SECRETARÍA DE CULTURA  
DIRECCIÓN GENERAL DE ENSEÑANZA ARTÍSTICA  
COORDINADOR GENERAL DE EXAMENES